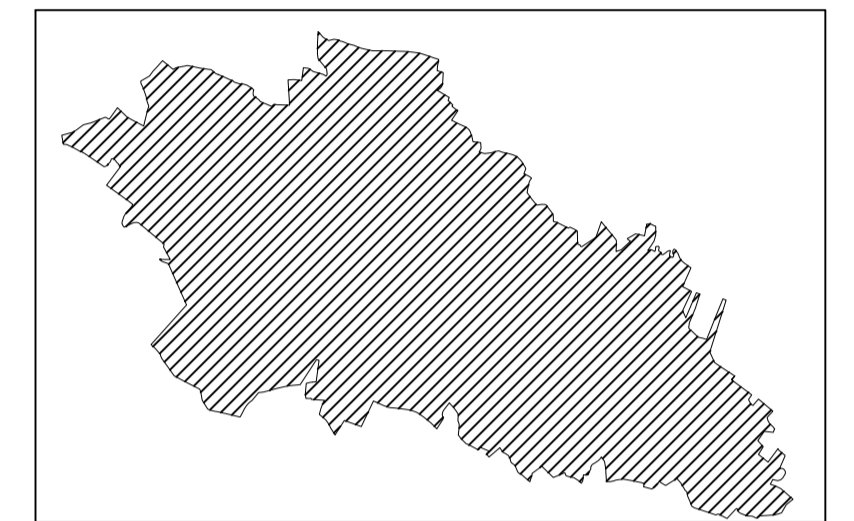


**COMUNE DI GARBAGNATE  
MONASTERO  
PROVINCIA DI LECCO**

**DOCUMENTO SEMPLIFICATO  
DEL RISCHIO IDRAULICO COMUNALE**  
REGOLAMENTO REGIONALE 23/11/2017 N.7  
REGOLAMENTO REGIONALE 19/04/2018 N.8



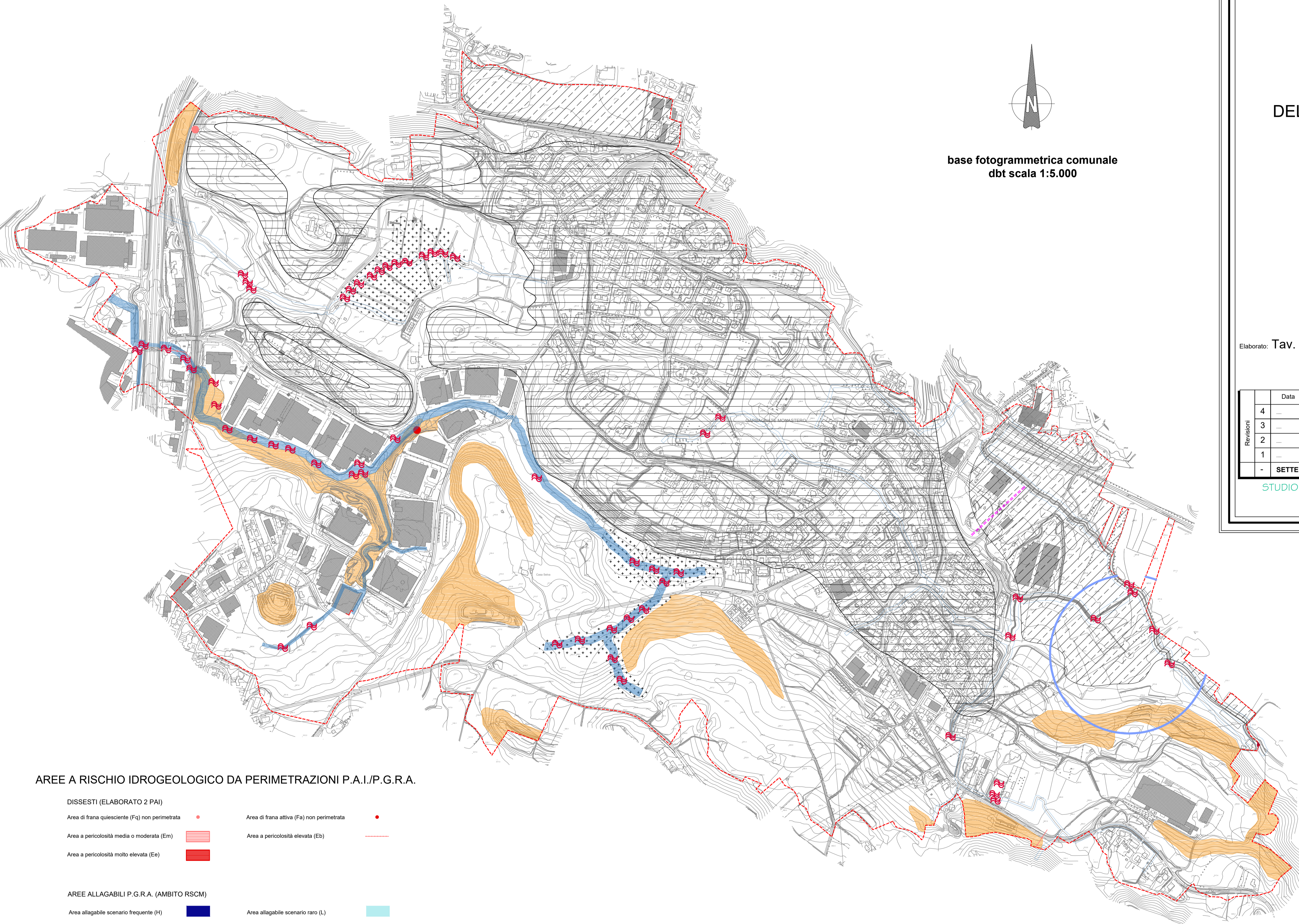
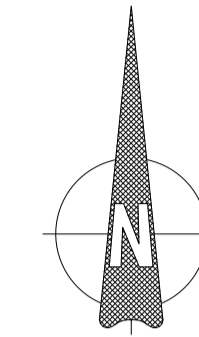
Elaborato: Tav. 1

**CARTA DEGLI ELEMENTI IDRAULICI**

	Data	Scala	Descrizione	Redatto	Controllato	Approvato
Revisioni	4	...	...			
	3	...	...			
	2	...	...			
	1	...	...			
-	SETTEMBRE 2022	1: 5.000	PRIMA EMISSIONE	AV-FS	MR	MR

STUDIO GEOLOGICO TECNICO LECCHESSE DI MASSIMO RIVA GEOLOGO  
Via Prevati, 16 - LECCO - tel. 0341 286095 - e-mail ufficiotecnico@sgtl.it  
[www.studiogeologicolecchese.it](http://www.studiogeologicolecchese.it)

base fotogrammetrica comunale  
dbt scala 1:5.000



**AREE A RISCHIO IDROGEOLOGICO DA PERIMETRAZIONI P.A.I./P.G.R.A.**

DISSESTI (ELABORATO 2 PAI)

- Area di frana quiescente (Fq) non perimetrata ●
- Area di frana attiva (Fa) non perimetrata ●
- Area a pericolosità media o moderata (Em)
- Area a pericolosità elevata (Eb)
- Area a pericolosità molto elevata (Ee)

AREE ALLAGABILI P.G.R.A. (AMBITO RSCM)

- Area allagabile scenario frequente (H)
- Area allagabile scenario raro (L)

CONFINE COMUNALE

**AREE OVE NON REALIZZABILI OPERE DISPERDENTI**

- AREE CON SUBSTRATO ROCCIOSO AFFIORANTE O SUBAFFIORANTE
- AREE ACCLIVI O POTENZIALMENTE INSTABILI
- PERTINENZE FLUVIALI E TORRENTIZIE (FASCE DEL RIM E RP)
- AREE DI TUTELA E RISPETTO POZZI AD USO IDROPOTABILE
- AREE DI RISPETTO ZONE UMIDE E DI PARTICOLARE VULNERABILITÀ IDROGEOLOGICA
- RETE SCARICO ACQUE IN PRESSIONE

**AREE SFAVOREVOLI ALLA REALIZZAZIONE DI OPERE DISPERDENTI**

- TERRENI FINI LIMOSI-ARGILLOSI A BASSA PERMEABILITÀ

**NODI IDRAULICI CRITICI**

- AREE PASSIBILI DI VERIFICA PER POTENZIALI FENOMENI DI ESONDAZIONE ⚡